

Ülésfűtés

● BEÉPÍTHETŐ

Karbon fűtőszálas ülésfűtés

Beszerelesi útmutató

A csomag tartalma:

- háttámla fűtőegység
- ülőlap fűtőegység
- kapcsoló
- kábelköteg

Technikai leírás:

- működési feszültség: 12 V
- típusonként változó kapcsolóval ellátva (billenő, nyomógomb, forgókapcsoló)
- fűtőlapok mérete egyenként körülbelül 270 x 480 mm, amely méretre szabható

A felhasználó kiválaszthatja a megfelelő fűtési fokozatot, ezzel érheti el a megfelelő komfortérzetet. A többállású kapcsolóknak köszönhetően többféle hőmérsékleti érték választható. Fontos azonban, hogy az ülésfelület hőmérséklete függ az ülés kárpitjának minőségétől és vastagságától is.

Beszereléshez szükséges szerszámok:

- kés
- szike
- kárpitos szerszámok
- fogók
- csavarhúzó
- csavarkulcsok
- forrasztópáka
- kábelkötegelő
- szigetelőszalag

Beszerelés:

1 Határozza meg a fűtőlapok helyét az ülésfelületen! Fontos, hogy nem kerülhetnek az üléshez fém merevítőpálcái a fűtőlapokra, hiszen kidörzsölnék a fűtőlap szövetét, ami zárlatot okozhat!



- ② Szerelje ki az ülést a járműből! Ha az ülésben van légszák, vegye le a gyújtást és várjon legalább 30 percet! A szerelés időtartama alatt ne adja rá a gyújtást! Vigyázzon a légszák vezetékeire, ha lehetséges, ne húzza szét azok csatlakozásait!



- ③ Távolítsa el azokat a borításokat, amelyek akadályozhatják a kárpit leszerelésében! Ha van rá mód, válassza szét az ülőlapot és a háttámlát!



- ④ Távolítsa el a kárpitot az ülőfelületről!



- 5 Helyezze a fűtőlapot az ülőfelületre, rögzítse a kétoldalú ragasztó segítségével, illetve ajánlott kiegészítő ragasztót használni, ezzel biztosítva, hogy ne tudjon elmozdulni a fűtőlap a későbbiekben. **Fontos, hogy nem helyezheti az üléshezát merevítőpálcáit a fűtőlapokra, hiszen kidörzsölnék a fűtőlap szövetét, ami zárlatot okozhat!**



- 6 Fúrja ki egy hegyes szerszám segítségével a szivacsot, majd fűzze át rajta a kábelköteget!



- 7 Szerelje vissza az ülésre a kárpitot és a műanyag borításokat!



- 8** Szerelje le a kárpitot a háttámláról is, és az előzőekben leírt módon rögzítse a fűtőlapokat!



- 9** A kábelt a háttámla valamelyik oldala felé vezesse ki, majd szerelje vissza a kárpitot!



- 10** Szerelje össze az ülést, majd rögzítse a kábeleket, hogy elkerüljük a menet közbeni vibrációkat és zajokat!



11 A kábelköteget az autó padlókárpitja alatt vezesse el! Biztosítékon keresztül kösse be a pozitív (piros) és negatív (fekete) vezetékeket az autó elektromos rendszerébe! Javasolt olyan ponthoz csatlakoztatni az ülésfűtést, amely a gyújtás ráadása után kerül áram alá. Így a fűtés nem tudja lemeríteni az akkumulátort, ha esetleg bekapcsolva felejtettük azt a jármű leállítását követően.



12 Szerelje vissza az ülést, ha van benne légzsák, csatlakoztassa annak vezetékeit! **VIGYÁZAT! Gyújtás alatt lévő autónál TILOS légzsák vezetéket csatlakoztatni!** Csatlakoztassa az ülésfűtés korábban befűzött vezetékeit az ülés felől jövő vezetékekhez!



13 Határozza meg a kapcsoló helyét! A kapcsoló elhelyezésének lehetséges opciói például:

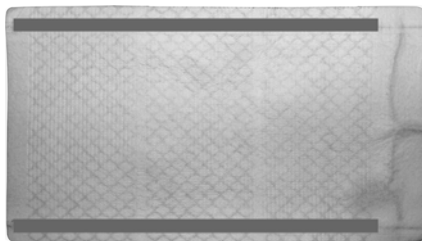
- Első ülések esetén: a sebességváltó karja körüli borítás, az ülések sínjének oldalsó borítása, műszerfal.
- Hátsó ülések esetén: a sebességváltó karja körüli borítás, oszlopborítás, közép-konzol.

Miután kiválasztotta a kapcsoló helyét, készítsen furatot! Természetesen amennyiben az autóban van gyárilag kialakított helye a kapcsolónak, abban az esetben a furatkészítésre nincs szükség.

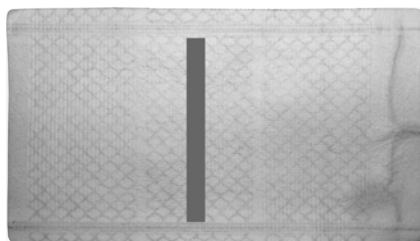
14 Helyezze a kapcsolót a furatba, csatlakoztassa a vezetékeket, majd illessze a helyére a konzolt, amiben helyet kapott a kapcsoló, majd ellenőrizze az ülésfűtést.

Ülésfűtés fűtőlapok vágása:

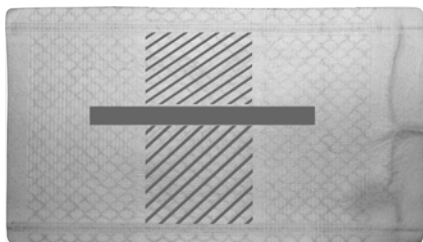
Az ülésfűtés vágásánál az alábbi lehetőségeket vegye figyelembe, mert hibás vágás esetén működőképtelenné fog válni a fűtőlap.



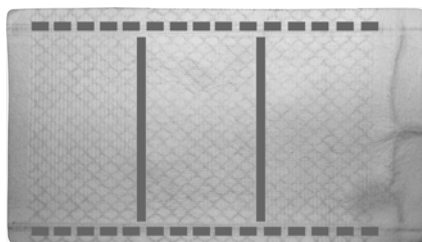
A szürke téglalappal jelzett területen van a negatív és pozitív fő vezetősál. **Vágáskor nem szabad elvágni, ugyanis az egész fűtőlap üzemképtelenné válik.**



Középen található rögzítőkampó esetén a képen látható vágási helyet javasoljuk, ezt alkalmazva minimális a kiesett fűtőszál - veszteség.



A keresztirányú vágást (szürke téglalap) nem javasoljuk, ugyanis ezt alkalmazva a csíkos vonallal jelölt területen nem fog fűteni a fűtőlap.



A két szürke részen keresztül lehet lerögzíteni az üléshez. Ebben az esetben vágja ki a sötét rész mentén, de ügyeljen, hogy a két oldalán lévő fűtőszál (szaggatott vonal) ne sérüljön meg.

FIGYELEM! A gyártó és forgalmazó semmilyen felelősséget nem vállal a vágásból eredő, vagy a szakszerűtlen beszereléséből adódó bármilyen jellegű kárért vagy bármely egyéb hátrányért.